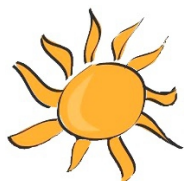


Gruppo d'Acquisto *Altovicentino* 2018



FOTOVOLTAICO SCHEDA *TECNICO - ECONOMICA*



Pannelli VISSMANN VITOVOLT 300 P280AB

dimensioni: 1.648 x 990 x 35 mm	Le certificazioni IEC 61215 e IEC 61730
classe di potenza: 280 Wp (1 kWp = 4 moduli)	tolleranza di potenza: 0/+5
efficienza modulo: 17,20%	Le certificazioni IEC 61701 (nebbia salina) IEC 62716 (ammonia) garantiscono il funzionamento anche in atmosfere aggressive
garanzia sui difetti di fabbricazione: 10 anni	garanzie di rendimento: lineare fino ai 25 anni 80% → 25 anni

Inverter con estensione della **garanzia a 10 anni**

- **FRONIUS PRIMO** (Austria) o *equivalente*

OFFERTA con OTTIMIZZATORI di potenza SolarEdge 300 € kwp

Ottimizzatori di potenza SolarEdge P300: soluzione aggiuntiva che permette di ridurre tutti i tipi di perdite. Gli ottimizzatori connettono ogni modulo fotovoltaico all'inverter, ottimizzando la resa complessiva dell'impianto attraverso l'inseguimento del punto di massima potenza di ciascun modulo (MPPT).

Struttura e staffe: Alu/acciaio marche: Fischer, Rodigas - **garanzia 10 anni.**

Quadri elettrici: prodotti direttamente dall'Azienda partner; **Scaricatori** marca Obo.

Compresi nell'offerta:

- **Kit monitoraggio incluso nell'inverter**
- **Assicurazione all risk 1 anno**

Manutenzione:

Ordinaria e straordinaria 10 anni come da capitolato tecnico Gruppo d'Acquisto.

PREZZO “CHIAVI IN MANO” [EURO/kWp]

Installazioni complessive *	tra 1 e 20 kWp	tra 21 e 70 kWp	> 70 kWp
1 Viessman 280 W	1.300 € + Iva 10%	1.290 € + Iva 10%	1.280€ + Iva 10%

Soluzione ad alta efficienza

Installazioni complessive *	tra 1 e 20 kWp	tra 21 e 70 kWp	> 70 kWp
1 Panasonic N325 VBHN325SJ47	1.850 € + Iva 10%	1.840 € + Iva 10%	1.830 € + Iva 10%

Efficienza modulo: 17,20%
Inverter Huawei SUN 2000L-3KTL

*la scontistica è valida rispetto al n.ro complessivo di kW di potenza installati con il G.A.S. Tante più famiglie realizzeranno impianti, tanto più il prezzo diventerà conveniente per tutti.

EXTRASCONTI	Ulteriori 1% impianti sopra i 6kwp, 2% impianti sopra i 15 kwp
EXTRACOSTI OPZIONALI	Totale integrazione: 200€/kWp + Iva 10% (rimozione manto di copertura e posa lamiera grecata) LINEA VITA (opzionale o per obbligo del Comune di residenza): 400 euro costo di progettazione + 150 euro a metro lineare (materiali e manodopera). N.B. Tale cifra è indicativa in quanto soggetta a variazioni di costo in funzione della tipologia di tetto.