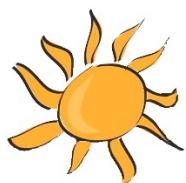


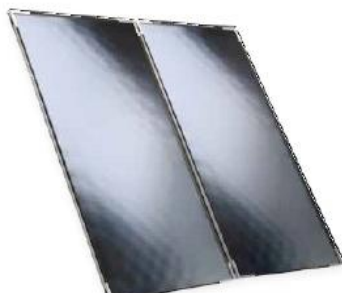
Gruppo d'Acquisto Solare *Altovicentino* 2018



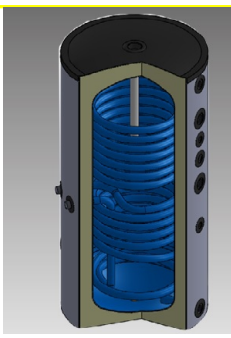
SOLARE TERMICO

SCHEDA TECNICO - ECONOMICA

VITOSOL 200-F SVE – Viessmann

<p>dimensioni 1 pannello: 1056 x 2380 x 72 mm; peso: 41,5 kg</p>	<p>superficie lorda pannello: 2,51 m²</p>	
<p>rendimento (η_0): 83,5</p>	<p>Termoregolazione differenziale (pompe WILO)</p>	
<p>sistema di contenimento per stagnazione: controllo elettronico da centralina + vaso di espansione</p>	<p>certificato conforme a EN 12975 fabbricazione: GERMANIA</p>	

Bollitore R2BCP - Viessmann

<p>dimensioni (dxh): 600 X 1706 mm; peso: 103 kg</p>	<p>Presenza di anodi in magnesio dimensionati secondo DIN 4753</p>	
<p>accumulo da 300 litri (o altra taglia in funzione del dimensionamento ottimale)</p>	<p>isolamento termico in poliuretano schiumato</p>	

INCLUSI NELL'OFFERTA:

- ✓ COLLEGAMENTO ALL'IMPIANTO TERMICO (**ALLACCIO CALDAIA**)
- ✓ **GARANZIA di 5 anni** su pannelli, bollitore, centralina, installazione e altre parti
- ✓ **GARANZIA di 10 anni** sulle strutture (eccetto pompe, 2 anni);
- ✓ **VALVOLA A TRE VIE AUTOMATICA**;
- ✓ **ASSICURAZIONE ALL-RISK** (inclusa per il primo anno).

Manutenzione:

Ordinaria e straordinaria 10 anni come da capitolato tecnico Gruppo d'Acquisto.

PREZZO RELATIVO A DIVERSI SCENARI D'INSTALLAZIONE

Installazioni complessive (*)	tra 1 e 10 mq	tra 11 e 30 mq	Oltre i 30
Prezzo "chiavi in mano" a mq	700 € + Iva 10%	680 € +Iva 10%	660 € + Iva 10%

(*) la scontistica è valida rispetto al numero complessivo di kW di mq installati attraverso il G.A.S.
Tante più famiglie realizzeranno impianti, tanto più il prezzo diventerà conveniente per tutti.

EXTRASCONTO	5% per impianto singoli oltre 8 mq
EXTRACOSTI OPZIONALI	Incasso su tetto: 200 €/mq + Iva 10% (rimozione tegole e predisposizione)
	Allaccio a lavatrice o lavastoviglie con valvola automatica: 200 euro + Iva 10%